



Offices

TO GO[®]

*Textiles and Finishes Program
Programme de textiles et de finis*

Quilt 100% Polyester



QL10 Black / Noir



QL12 Violet / Colombin



QL13 Poppy / Coquelicot



QL14 Navy / Marine



QL15 Marine / Turquin



QL16 Wine / Merlot



QL17 Mint / Menthe



QL18 Forest / Forêt



QL19 Silver / Argent



QL11 Charcoal Grey / Fusain

Pebbles 65% Olefin / Oléfine, 35% Polyester



PB01 Clay / Argile



PB02 Fawn / Fauve



PB03 Sea Side / Rivage



PB04 Stone / Pierre



PB05 Marine / Atlantide



PB06 Atrium



PB07 Rhapsody / Rhapsodie



PB09 Asphalt / Bitume



PB08 Ocean / Océan

Quilt and Pebbles fabrics shown above are available on select OTG Seating products. Please check the OTG Price List for details. / Les tissus Quilt et Pebbles présentés ci-dessus sont offerts pour certains sièges choisis de la collection OTG. Veuillez consulter le Guide des produits OTG pour plus de détails.

Mesh / Maillé



MS20 Black Mesh / Maillé noir

Leather/Mock Leather / Cuir/Similicuir



450/550 Black / Noir

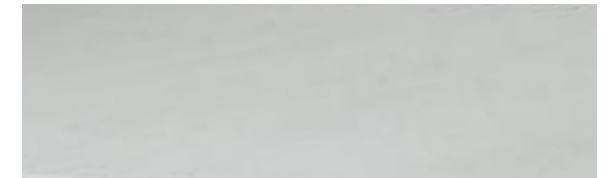
Mesh fabric and Leather/Mock Leather shown above is available on select OTG Seating products. Please check the OTG Price List for details. / Le tissu maillé, le cuir et le similicuir présentés ci-dessus sont offerts pour certains sièges choisis de la collection OTG. Veuillez consulter le Guide des produits OTG pour plus de détails.

Polypropylene / Polypropylène



Black / Noir

Lite-Lift Plastic / Plastique Lite-Lift

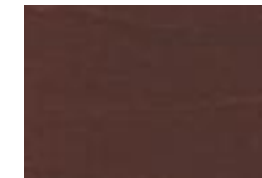


Oyster Grey / Gris huitre

Wood Seating Finishes / Finis bois pour sièges



NCM Natural Cherry / Cerisier naturel



EMM Mahogany / Acajou



DCM Dark Cherry / Cerisier foncé



COR Cordovan

Ionic Desking Laminates Finishes / Finis mélaminés pour mobilier Ionic



WCR Winter Cherry / Cerisier d'hiver



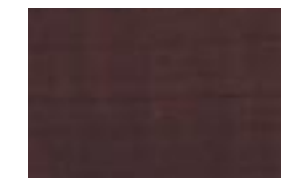
AWH Avant Honey/ Miel Avant



DES Dark Espresso/ Espresso profond



GRY Grey / Gris



TMA Tiger Mahogany / Acajou moiré



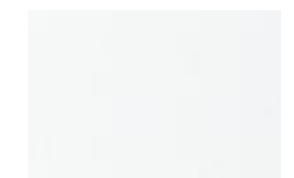
TMP Tiger Maple / Érable moiré



TWL Tiger Walnut / Noyer moiré



AWC Avant Cherry / Cerisier Avant



WHT White / Blanc

Quilt 100% Polyester



QL10 Black / Noir



QL12 Violet / Colomin



QL13 Poppy / Coquelicot



QL14 Navy / Marine



QL15 Marine / Turquin



QL16 Wine / Merlot



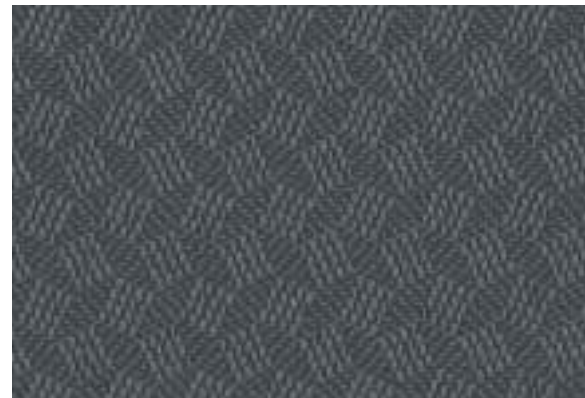
QL17 Mint / Menthe



QL18 Forest / Forêt



QL19 Silver / Argent

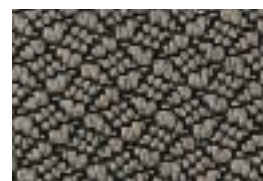


QL11 Charcoal Grey / Fusain

Pebbles 65% Olefin / Oléfine, 35% Polyester



PB01 Clay / Argile



PB02 Fawn / Fauve



PB03 Sea Side / Rivage



PB04 Stone / Pierre



PB05 Marine / Atlantide



PB06 Atrium



PB07 Rhapsody / Rhapsodie



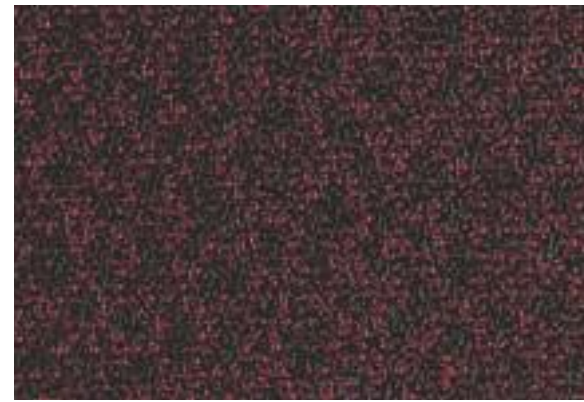
PB09 Asphalt / Bitume



PB08 Ocean / Océan

Quilt and Pebbles fabrics shown above are available on select OTG Seating products. Please check the OTG Price List for details. / Les tissus Quilt et Pebbles présentés ci-dessus sont offerts pour certains sièges choisis de la collection OTG. Veuillez consulter le Guide des produits OTG pour plus de détails.

Sprinkle 68% Polypropylene / Polypropylène, 32% Polyester



S101 Cabernet



S103 Barley



S104 Copper / Cuivre



S106 Sapphire / Saphir



S107 Jade



S108 Stone / Pierre



S109 Cobalt



S110 Black / Noir



S111 Graphite



S102 Plum / Prune

Urban 62% Recycled Polyester / polyester recyclé, 38% Polyester



UR19 White Sand / Silice



UR11 Ocean Blue / Océan



UR12 Blue Bayou / Marigot



UR13 Green Grass / Stipe verte



UR14 Sandcastle / Sablon



UR15 Beach Day / Plage



UR16 Boardwalk / Promenade



UR17 Earth / Terreau



UR18 Brown Ridge / Remblai



UR10 Red Rose / Rose rouge



UR20 Granite Rock / Granite



UR21 Gravel Road / Macadam



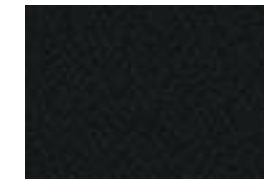
UR22 Black Coal / Anthracite

Sprinkle and Urban fabrics shown above are available on select OTG Seating products. Please check the OTG Price List for details. / Les tissus Sprinkle et Urban présentés ci-dessus sont offerts pour certains sièges choisis de la collection OTG. Veuillez consulter le Guide des produits OTG pour plus de détails.

Jenny 100% Polyester



JN01 Midnite / Minuit



JN02 Ebony / Ébène



JN03 Slate / Ardoise



JN07 Vermillion



JN08 Admiral / Amiral



JN09 Spruce / Épinette



JN11 Charcoal / Fusain



JN05 Canyon



JN06 Teal / Sarcelle

JN04 Russet / Roux

Jenny fabrics shown above are available on select OTG seating products. Please check the OTG price list for details. / Les tissus Jenny présentés ci-dessus sont offerts pour certains sièges choisis de la collection OTG. Veuillez consulter le Guide des produits OTG pour plus de détails.

Luxhide (*Bonded Leather / Synderme)



PU38/BL28 White / Blanc



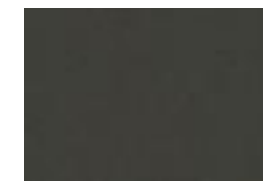
PU32/BL22 Parchment / Parchemin



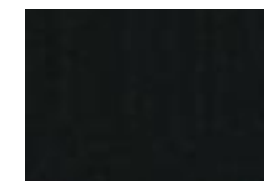
PU34/BL24 Dark Brown / Brun foncé



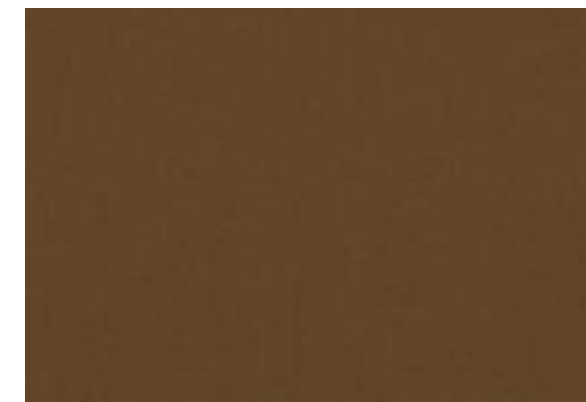
PU36/BL26 Burgundy / Bourgogne



PU37/BL27 Charcoal / Fusain



PU30/BL20 Black / Noir



PU33/BL23 Saddle / Maroquin

* Luxhide is comprised of leather, polyurethane and a poly-cotton weave. This durable covering has the look and feel of top grain leather. Chairs upholstered in Luxhide use bonded leather on the seating surfaces and may use matching synthetic leather on the back and trim. / * Le synderme Luxhide est une matière composée de cuir et de polyuréthane sur support polyester et coton. Ce produit durable présente l'apparence et le toucher d'un cuir de surface. Les faces supérieures (apparentes) des sièges sont garnies d'un synderme Luxhide. Un similicuir agencé peut être utilisé sur les faces arrière et les garnitures.

OTG TEXTILES AND FINISHES PROGRAM / PROGRAMME DE TEXTILES ET DE FINIS OTG

LUXHIDE (Bonded Leather/Synderme) / MESH-FABRIC/TISSU MAILLÉ / JENNY / PEBBLES / QUILT / SPRINKLE / URBAN

Technical Information / Renseignements techniques

Pattern / Motif	Width / Largeur	Content / Composition	Weight per linear yard / Poids par verge linéaire	Cleaning Code / Code de nettoyage	Abrasion Resistance / Résistance à l'abrasion	Light Fastness / Solidité de la couleur à la lumière	Crocking / Dégorgement par frottement	Pilling / Boulochage	Seam Slippage / Glissement des coutures	Breaking Strength / Résistance à la rupture	Flammability / Norme d'ignifugation
Luxhide (Bonded Leather / Synderme)	N/A / S.O.	Bonded Leather / Synderme	23.5 ozs / 23,5 oz	N/A / S.O.	200,000 / 200 000	Class / Classe 5	Class / Classe 5	N/A / S.O.	Warp (Chaîne) : 50 lbs / livres Fill (Trame) : 50 lbs / livres	Warp (Chaîne) : 98 lbs / livres Fill (Trame) : 98 lbs / livres	CAL 117
Mesh Fabric / Tissu maillé	54" / 54 po	100% Polyester	N/A / S.O.	W – Water based cleaners / Nettoyants à base d'eau	60,000 / 60 000	Class / Classe 4	Class / Classe 5	Class / Classe 5	Warp (Chaîne) : 80.2 lbs / livres Fill (Trame) : 80.5 lbs / livres	N/A / S.O.	CAL 117
Jenny	54" / 54 po	100% Polyester	11.5 ozs / 11,5 oz	WS – Water and Solvents / eau et solvants	55,000+ / >55 000	Class / Classe 5	Class / Classe 5	Class / Classe 5	Warp (Chaîne) : 36 lbs / livres Fill (Trame) : 38 lbs / livres	Warp (Chaîne) : 242 lbs / livres Fill (Trame) : 331 lbs / livres	CAL 117
Pebbles	54" / 54 po	65% Olefin / Oléfine 35% Polyester	10 ozs / 10 oz	WS – Water and Solvents / eau et solvants	78,000 / 78 000	Class / Classe 5	Class / Classe 5	Class / Classe 5	Warp (Chaîne) : 47 lbs / livres Fill (Trame) : 53 lbs / livres	Warp (Chaîne) : 148 lbs / livres Fill (Trame) : 256 lbs / livres	CAL 117
Quilt	54" / 54 po	100% Polyester	10 ozs / 10 oz	WS – Water and Solvents / eau et solvants	50,000+ / >50 000	Class / Classe 5	Class / Classe 4-5	Class / Classe 5	Warp (Chaîne) : 52 lbs / livres Fill (Trame) : 57 lbs / livres	Warp (Chaîne) : 144 lbs / livres Fill (Trame) : 278 lbs / livres	CAL 117
Sprinkle	54" / 54 po	68% Polypropylene / Polypropylène 32% Polyester	13 ozs / 13 oz	WS – Water and Solvents / eau et solvants	70,000 / 70 000	Class / Classe 5	Class / Classe 4.5	Class / Classe 5	Warp (Chaîne) : 94 lbs / livres Fill (Trame) : 70 lbs / livres	Warp (Chaîne) : 159 lbs / livres Fill (Trame) : 322 lbs / livres	CAL 117
Urban	54" / 54 po	62% Recycled Polyester / polyester recyclé, 38% Polyester	10 ozs / 10 oz	WS – Water and Solvents / eau et solvants	100,000 / 100 000	Class / Classe 5	Class / Classe 5	Class / Classe 5	Warp (Chaîne) : 50 lbs / livres Fill (Trame) : 51 lbs / livres	Warp (Chaîne) : 227 lbs / livres Fill (Trame) : 123 lbs / livres	CAL 117

Seating Textiles and Finishes shown on this card are for reference only. While colour consistency and quality are controlled to the highest standards, colour may vary from samples shown. / Les échantillons de textiles et de finis pour sièges illustrés ici ne sont donnés qu'à titre informatif. Alors que nous veillons à assurer le degré le plus élevé d'uniformité et de qualité qui soit, la couleur réelle des textiles ou finis pourra varier légèrement.

For actual textiles and finish samples, please contact your local sales representative. / Veuillez communiquer avec votre représentant pour obtenir des échantillons réels de ces textiles et finis.



The Global Group / Le Groupe Global

1350 Flint Rd., Downsview ON Canada M3J 2J7

Sales & Marketing / Ventes et marketing: Tel / Tél (1-877) 446-2251

Customer Service / Service à la clientèle: Fax / Téléc (800) 361-3182

Government Customer Service / Service à la clientèle,

Affaires gouvernementales: Fax / Téléc (416) 739-6319

Visit us on the World Wide Web at / Visitez-nous sur le Web à www.officestogocanada.com



© 2014. All rights reserved. Trademarks of GLOBAL, TOTAL OFFICE. These products may be covered by one or more issued patents or pending patent applications in Canada, the U.S. and elsewhere. All intellectual property rights in applicable trademarks, patents and industrial designs are strictly reserved. Specifications are correct at time of printing. Printed in Canada. Creative / Global Group Design Centre
 © 2014. Tous droits réservés. Marques de commerce de GLOBAL, TOTAL OFFICE. Ces produits peuvent faire l'objet de brevets délivrés ou de demandes de brevets en instances au Canada, aux États-Unis et ailleurs. Tous les droits de propriété intellectuelle sur les marques de commerce, brevets et dessins industriels applicables sont strictement réservés. Les caractéristiques sont valables au moment de l'impression. Imprimé au Canada. Créateur / Global Group Design Centre 1102/14 14 0011

